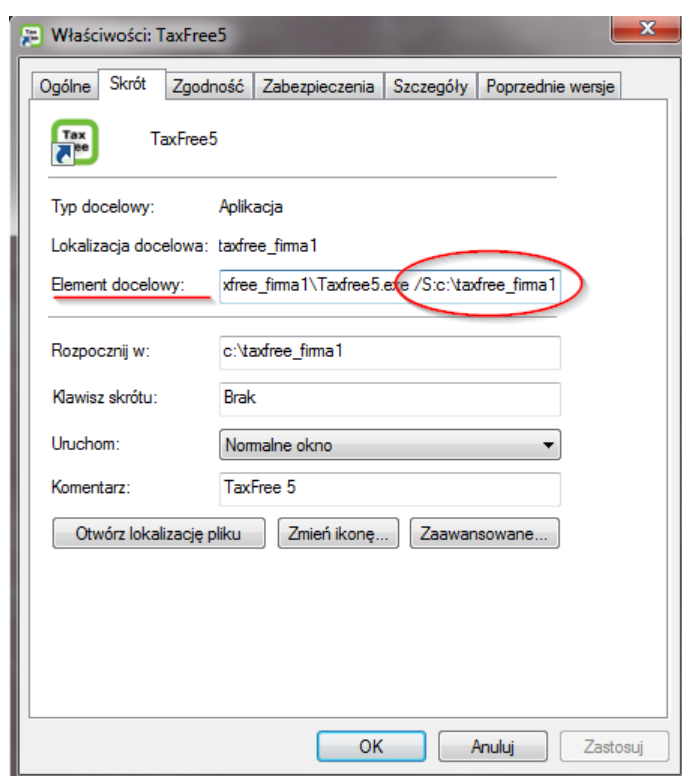


Konfiguracja programu TaxFree 5 do pracy z dwoma firmami na jednym stanowisku.

1. Należy zainstalować program TaxFree 5 w odrębnych katalogach dla każdej firmy (np. C:\taxfree_firma1, c:\taxfree_firma2) – nie należy instalować programu w domyślnej lokalizacji
2. Na pulpit wyciągamy skrót z każdego katalogu do taxfree5.exe i we właściwościach skrótu w polu „Element docelowy” dodajemy na końcu „/S:<katalog_instalacji>” (przykład poniżej). Tak uruchomiony program będzie przechowywał wszystkie ustawienia w podanym katalogu.

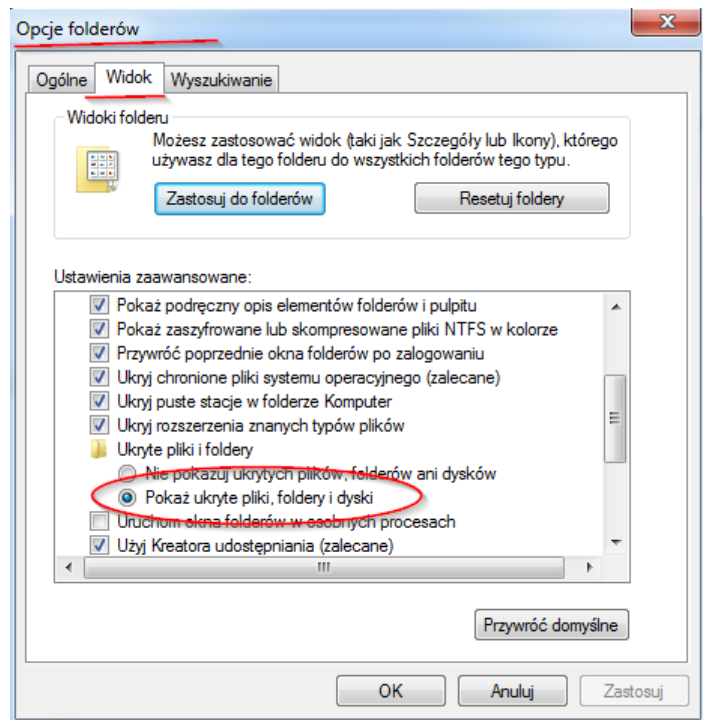


3. Plik z kluczem licencji kopiujemy do katalogu programu taxfree (dla odpowiedniej firmy).
4. Do katalogu z programem należy skopiować pliki wzorców wydruku, które domyślnie są zainstalowane w katalogu:

C:\ProgramData\BestSoft\TaxFree5 *(Windows Vista / 7 / 8)*

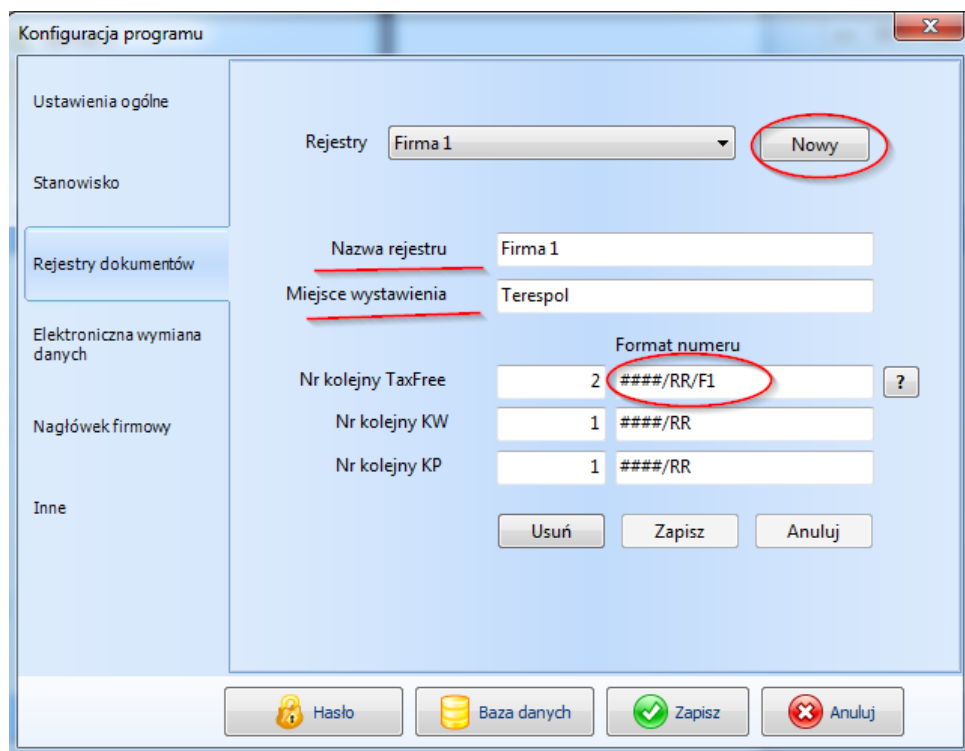
c:\Documents and Settings\All Users\Dane aplikacji\BestSoft\taxfree5 *(Windows XP)*

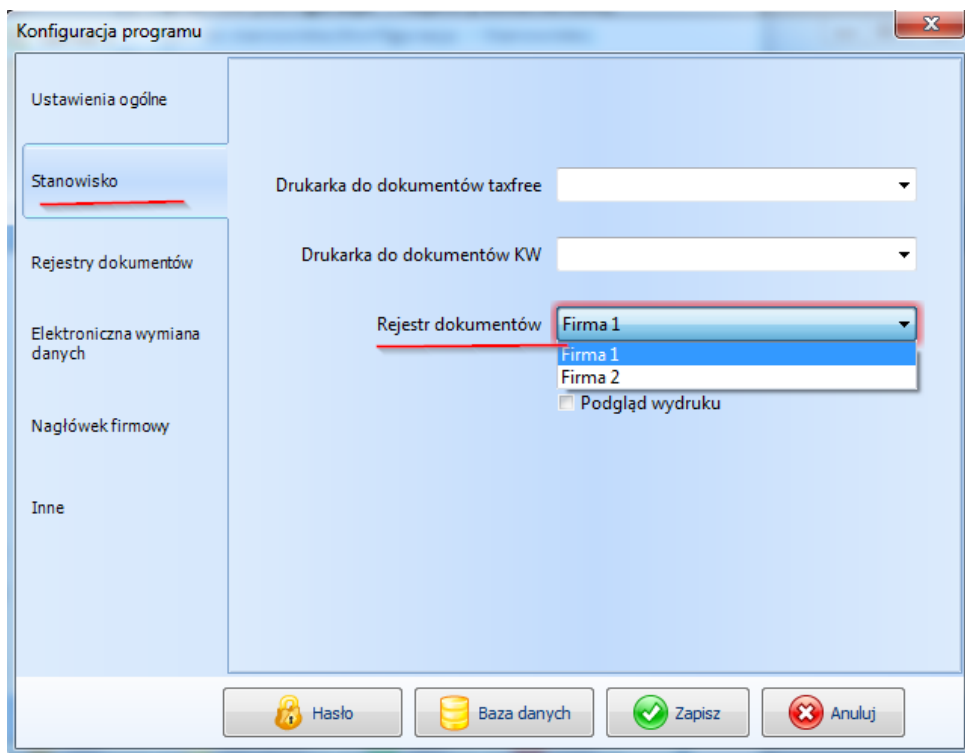
Ponieważ domyślnie katalogi te są ukryte należy włączyć w eksploratorze wyświetlanie ukrytych plików i folderów.



5. Baza danych dokumentów TaxFree może być wspólna dla wielu firm, ale należy w tym przypadku założyć dodatkowe rejestry dokumentów (Konfiguracja -> Rejestry dokumentów).

Następnie trzeba przypisać odpowiedni rejestr do stanowiska (Konfiguracja -> Stanowisko).





Można również założyć oddzielne bazy danych dokumentów TaxFree dla każdej firmy – w tym przypadku nie ma potrzeby zakładania dodatkowych rejestrów.

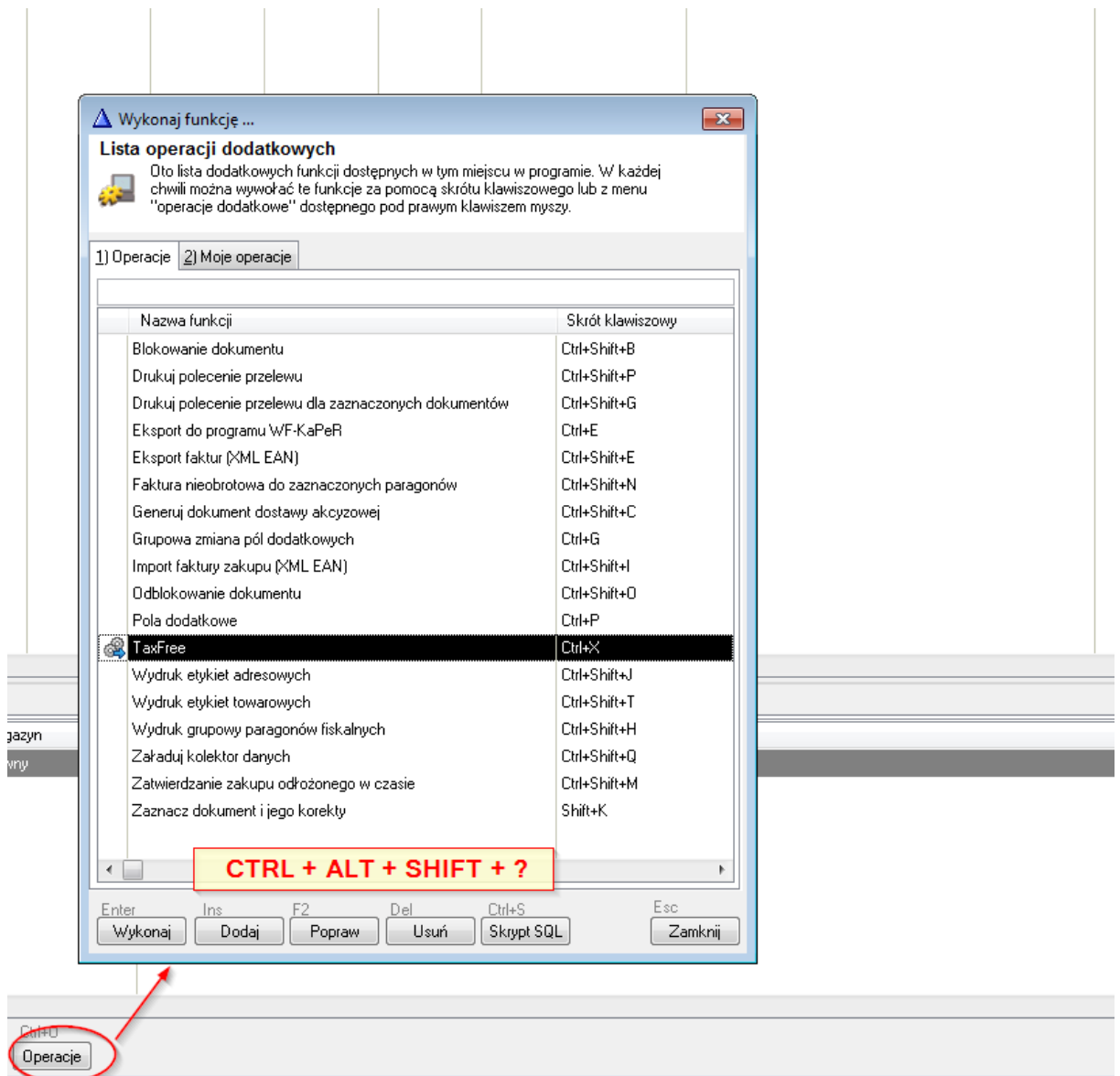
Konfiguracja programu WF-MAG Windows wersja Prestiż + (operacje dodatkowe)

W katalogu programu TaxFree dla firmy 1 tworzymy plik taxfree1.bat zawierający:

```
<katalog_taxfree_firmy_1>\taxfree5.exe /s: <katalog_taxfree_firmy_1> %1 %2 %3 %4 %5 %6
```

Przykład: `c:\taxfree_firma1\taxfree5.exe /S:c:\taxfree_firma1 %1 %2 %3 %4 %5 %6`

Logujemy się do programu WF-MAG jako użytkownik **ADMIN** i otwieramy okno dokumentów handlowych. Następnie skróttem CTRL+O otwieramy operacje dodatkowe i wciskamy kombinację klawiszy **CTRL+ALT+SHIFT+?** aby uzyskać dostęp do modyfikacji zawartości listy operacji.



Jeśli program TaxFree został już zainstalowany jako operacja dodatkowa dla jednej z firm to należy zmodyfikować wpis, wskazując wcześniej utworzony plik taxfree1.bat jako „Ścieżka do modułu”

Dla drugiej firmy należy utworzyć kolejny plik .bat w katalogu firmy i ręcznie dodać operację dodatkową z ustawieniami opcji uruchomienia analogicznie jak w przypadku pierwszej firmy (należy oczywiście ustalić inny skrót klawiszowy i inny kod operacji).

Edycja operacji dodatkowej

Kontekst wywołania funkcji: Dokumenty handlowe

1) Dane podstawowe 2) Zaawansowane

Nazwa funkcji: TaxFree

Skrót klawiszowy: Ctrl+X

Kod operacji: 1111_000_TAXFREE Poziom grupowania: 0

Moduł wykonywalny Skrypt VBS Procedura SQL

Zmienne przesyłane do modułu

- 1. Id_firmy
- 2. Id_magazynu
- 3. Id_obiektu
- 4. Id_użytkownika
- 5. Zakres daty od
- 6. Zakres daty do
- 7. Opis zakresu
- 8. Kod kontekstu (użycie)

Funkcja dostępna w wariantach

- START
- BIZNES
- PRESTIŻ
- MAX

Moduł wykonywalny

Scieżka do modułu: c:\taxfree_firma1\Taxfree1.bat

Zatrzymanie aplikacji do czasu ukończenia pracy modułu

Sposób wywołania: <Ścieżka do modułu> <parametr nr 1> <parametr nr 2>

Parametr nr 1 - parametry połączenia do bazy danych
Parametr nr 2 - przekazywane zmienne w kolejności:
id_obiektu, id_użytkownika, kod kontekstu (użycie).

zawartość pliku taxfree1.bat

c:\taxfree_firma1\taxfree5.exe /S:c:\taxfree_firma1 %1 %2 %3 %4 %5 %6

Zapisz Anuluj